

# PENTHOUSE BERLIN

Mitten im Herzen Berlins gelegen, bietet das Penthouse Berlin einen außergewöhnlichen und einzigartigen Rahmen für Veranstaltungen der besonderen Art. Auf einer Gesamtfläche von mehr als 300 qm finden Sie hier eine einmalige Event-Kulisse im pulsierenden Kiez des neuen Berlins – dem Prenzlauer Berg.

Für Außenstehende ungeahnt, gelegen im Dachgeschoß eines eher unscheinbaren Gründerzeitbaus, hat Initiator und Visionär Dirk Fabarius gemeinsam mit dem international bekannten Architektenbüro GRAFT einen zeitlos inszenierten Showroom geschaffen, der sämtliche Möglichkeiten moderner Wohntechnologien und Komfort mit innovativen Design und modernster Architektur der Zukunft verbindet.





## PENTHOUSE BERLIN

In diesem einzigartigen und modernen Designambiente treffen Ihre Gäste in einer Veranstaltungslocation aufeinander, die die unterschiedlichsten Möglichkeiten für Events aller Art eröffnet. Bedingt durch raumhohe und ins Gesamtdesign integrierte Schiebetüren, wird der unkomplizierte und kurzfristige Wandel einer offenen Eventwelt in unterschiedliche einzelne und von einander abgetrennte Bereiche ermöglicht.

Dieses spannende Loft mit seiner Einmaligkeit in Innovation und Wandelbarkeit, sowie seinen zahlreichen technischen und ästhetischen Highlights, lässt ungeahnten Freiraum für die Umsetzung der unterschiedlichsten Veranstaltungskonzepte. Angefangen bei Produktpräsentationen, Firmenfeiern und Workshops über Incentives und Tagungen bis hin zu speziellen Kochevents und individuellen Meetings sind in der Kulisse des Penthouses Ihren Visionen wenig Grenzen gesetzt.



# 3

## KAPAZITÄTEN

STEHEMPFÄNGE bis zu 150 Personen

INCENTIVES bis zu 100 Personen

WORKSHOPS bis zu 80 Personen

PRODUKTPRÄSENTATIONEN bis zu 80 Personen

TAGUNGEN bis zu 50 Personen

MEETINGS bis zu 50 Personen

KOCHEVENTS bis zu 30 Personen



# 4

## HARD FACTS

## FACTS

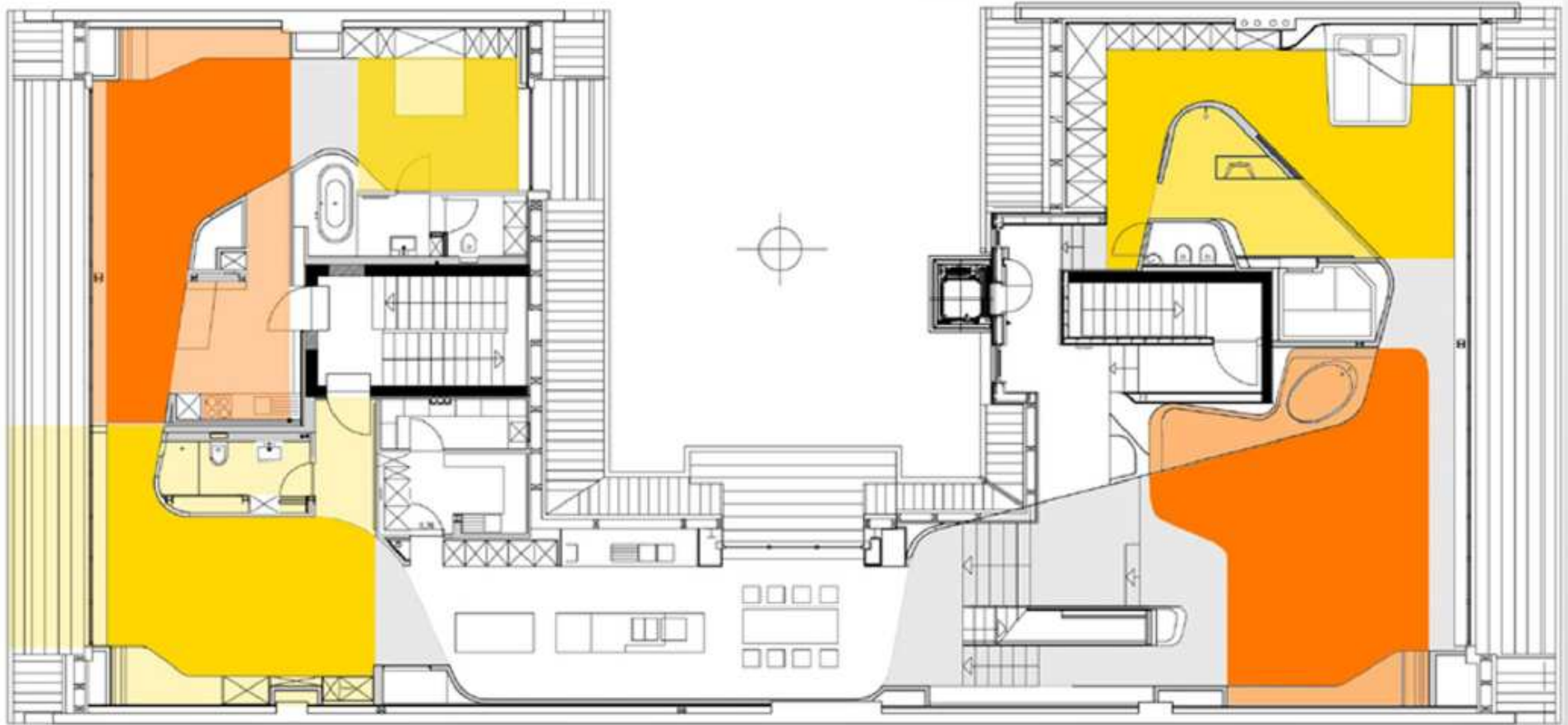
- 320 qm gebettet in eine offene und transparente Wohnwelt
- auch getrennt nutzbar in 3 eigenen Wohneinheiten
- umfangreiche beeindruckende Fensterfront mit Weitblick
- offene moderne und komplett eingerichtete Küchenzone
- komplette hochwertige Wohnausstattung
- 2 offene Kamine
- 2 Treppenhäuser mit 4 separaten Gästeeingängen ins Penthouse
- separater Zugang ins Penthouse über einen direkten Fahrstuhl
- 3 Luxus-Bäder
- ISDN-Anschluss
- W-Lan
- 3 Flatscreens, getrennt oder parallel bespielbar
- Bang- und Olufson Soundsystem
- 4 Terrassen in Ausrichtung Ost und Süd-West
- Zimmer zur Übernachtung



# 5

## GRUNDRISS

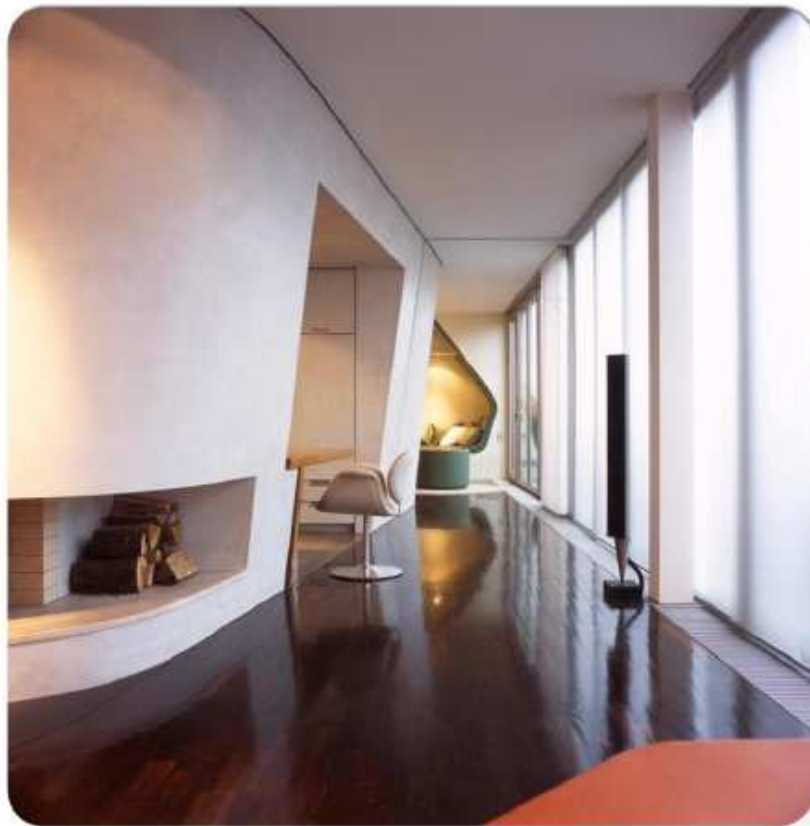
# GRUNDRISS





# IMPRESSIONEN

IMPRESSIONEN



# 7

## IMPRESSIONEN

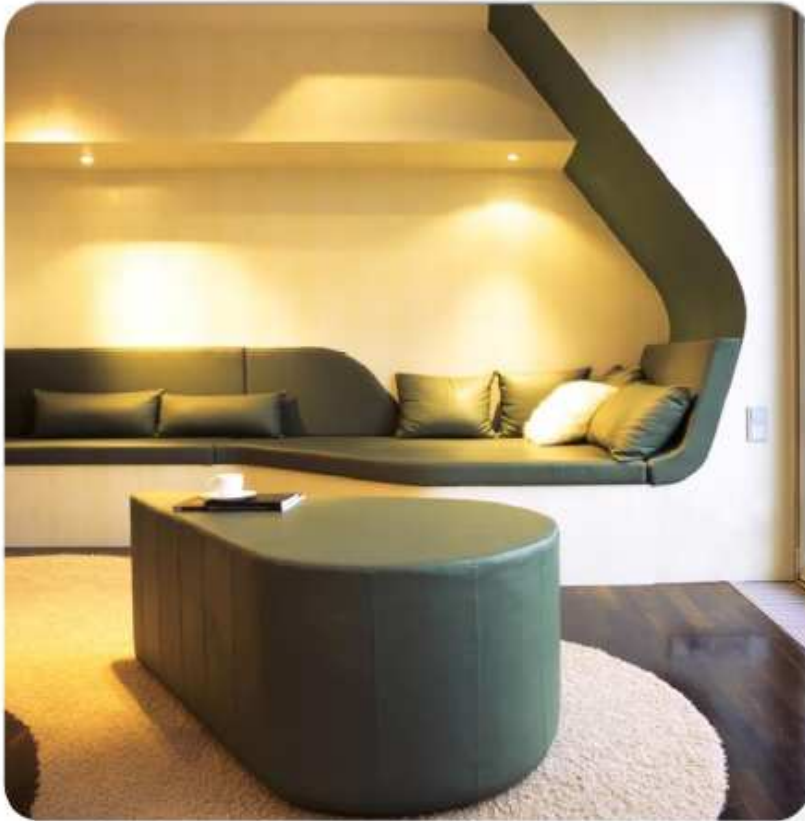
# IMPRESSIONEN



# 8

## IMPRESSIONEN

# IMPRESSIONEN







# PREISE

## HAUPTWOHNUNG & APARTMENT II

3.500,00 € Tagesmiete

## GÄSTEAPARTMENT

1.000,00 € Tagesmiete

## HAUPTWOHNUNG & APARTMENT II & GÄSTEAPARTMENT

Wochenmiete auf Anfrage

## AUF- & ABBAUTAG

50% der Tagesmiete

Alle Preise verstehen sich zzgl. der gesetzl. MwSt.



# 10

# KONTAKT

**MIHATSCH  
&CO** events, incentives,  
promotions, pr

Katharina Mihatsch

Kantstr. 34  
10625 Berlin

[www.mihatsch-co.com](http://www.mihatsch-co.com)  
[km@mihatsch-co.com](mailto:km@mihatsch-co.com)

Tel. +49 30 3641 2732  
Fax +49 30 3641 2731

Besuchen Sie uns im Internet unter:  
**[www.penthouse-berlin.com](http://www.penthouse-berlin.com)**

und auf einer virtuellen Tour durch das Penthouse unter:  
**<http://tour.primepano.de/ewohnen/magnum/>**



**MIHATSCH  
&CO** events, incentives,  
promotions, pr